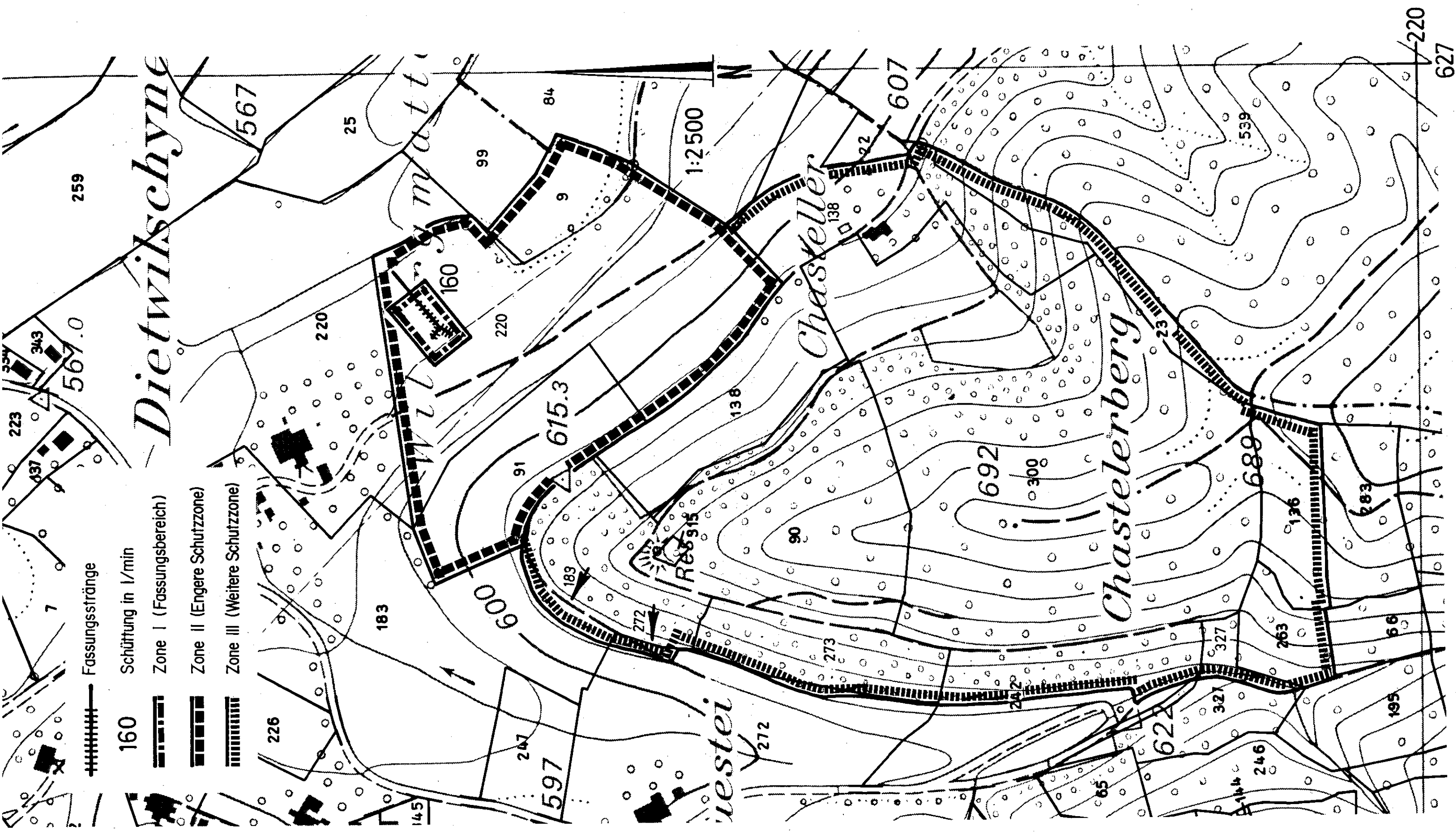


GEMEINDE KLEINDIETWIL

SCHUTZZONEN-PLAN
FÜR DIE QUELLWASSERFASSUNG SCHEINE
DER WASSERVERSORGUNG KLEINDIETWIL

MIT ZUGEHÖRIGEM SCHUTZZONEN-REGLEMENT

DIREKTION FÜR VERKEHR, ENERGIE UND WASSER DES KANTONS BERN



GENEHMIGUNGSVERMERK

PUBLIKATION:

VOM 07.06.1986 IM AMTSBLATT DES KANTONS BERN

VOM 12.+ 19.06.1986 IM ANZEIGER FÜR DAS AMT, RESP. LOKALZEITUNG

ÖFFENTLICHE AUFLAGE:

BEGINN: PUBLIKATION IM AMTSBLATT/ANZEIGER, DAUER: 30 TAGE

ERLEDIGTE EINSPRACHEN: 1

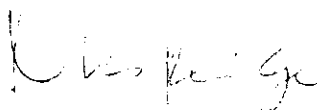
UNERLEDIGTE EINSPRACHEN: -

RECHTSVERWAHRUNGEN: 1

BESCHLOSSEN DURCH DEN REGIERUNGSRAT DES KANTONS BERN

REGIERUNGSRATSBESCHLUSS NR. 590 VOM 10.2.1987

DER STAATSSCHREIBER:



VERTEILER, EXEMPLARE:

GEMEINDE KLEINDIETWIL 1

KANTONALES WEA, 2

BAUDIREKTION DES KANTONS BERN

- Z.HD. PLANUNGSAMT, 3

- Z.HD. KREISOBERINGENIEUR, 1

KANTONALES LABOR, 1

WASSERVERSORGUNG KLEINDIETWIL 1

LK BLATT NR. 1128